

0-13 Kg Oto Koltuđu

Kullanma Kılavuzu



Avrupa Birliđi Gvenlik Standartları
Çarpışma Testi Sertifikalı



UYARI:

Çocuğunuzu araç güvenlik koltuğuna oturtmadan önce kullanım kılavuzunu dikkatle okumanızı önemle rica ederiz.

UYARI:

Oto koltuğunu asla masa ve sandalye gibi yüksek yerlere koymayınız.

İÇİNDEKİLER

- 2 - Genel Talimatlar
- 3 - Parça Listesi
- 4 - Oto Koltuğunun Arabaya Bağlanması
- 6 - Güvenlik Donanımının Ayarlanması
- 7 - Bebeğin Oto Koltuğuna Yerleştirilmesi
- 9 - Taşıma Kulbunun Ayarlanması
- 11 - Bebek Arabasına Yerleştirilmesi
- 13 - Tentein Takılıp Çıkarılması
- 14 - Oturma Kılıfının Takılıp Çıkarılması
- 15 - Bakım ve Temizlik Talimatları
- 15 - Kullanma Kılavuzunun Saklanması
- 16 - Garanti

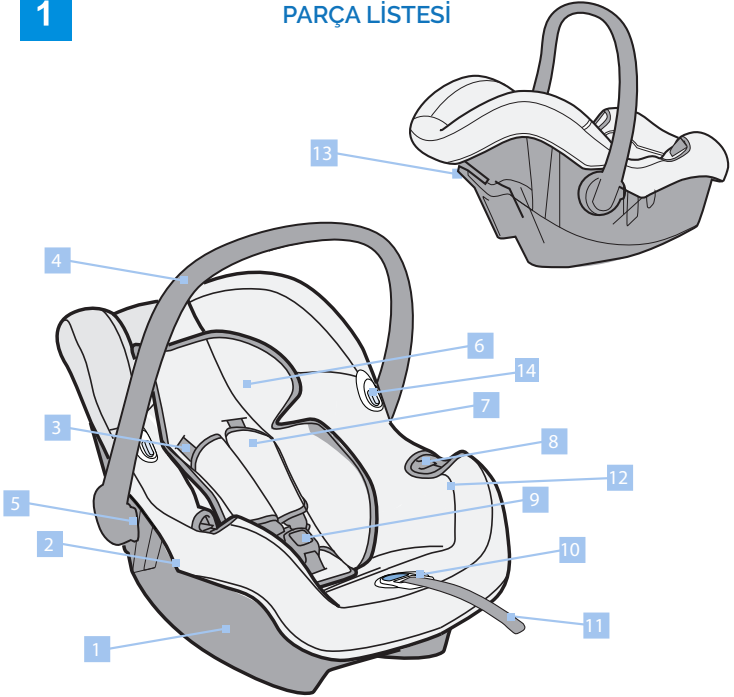
GENEL TALİMATLAR

• Kullanmaya başlamadan önce bu talimatları dikkatlice okuyunuz ve bu kılavuzu daha sonraki zamanlarda da kullanmak üzere saklayınız. Bu talimatlara uymamanız çocuğunuzun güvenliğini etkileyebilir. Herhangi bir düşme riskinden kaçınmak için oto koltuğunun taşıma kulbunun doğru olarak kilitlendiğinden, 3 nokta emniyet kemerinin bağlandığından ve bükülmediğinden her zaman emin olunuz.

- Bu güvenlik koltuğumuz, otomobilinizde AIRBAG yoksa ön koltuğa takılabileceği gibi arka koltuğa da yerleştirilebilir. Her durumda arka koltuğa yerleştirilmesi önerilir. Otomobilinizin ön koltuğuna takmak isterseniz, AIRBAG bulunmamalıdır veya kapatılmış olmalıdır.
- Yalnızca ECE R16 düzenlemesine veya denk bir standarda uygun, üç bağlantı noktalı otomatik kemerlere sahip otomobiller için geçerlidir. İki bağlama noktalı bir kemerlerle KULLANMAYINIZ.
- Bu oto koltuğu 1 buçuk yaşına (13 Kg ağırlığa) kadar olan bebekleri otomobildeyken korumak üzere tasarlanmış bir güvenlik koltuğudur.
- 3 nokta emniyet kemeri ile takılacağı zaman pek çok otomobil koltuğuna uyumluluk gösterir. Ancak, otomobil üreticisi koltukların "Universal" tipte emniyet koltuklarında takılmasına uygun olduğunu belirtmişse, uyumluluk tam olacaktır.
- Kaza sonrası şiddetli gerilimlere maruz kalması durumunda oto koltuğunuzu mutlaka yenisiyle değiştirmeniz gerekir.
- Yetkili kişinin herhangi bir şekilde izni olmadan oto koltuğunu değiştirmek veya parça eklemek tehlikelidir. Çocuk emniyet sisteminin kurulumu ile ilgili üretici tarafından sağlanan talimatları özenle uygulayınız.
- Koltuğu direk güneş ışığına maruz bırakmayınız.
- Çocuğunuzu, oto koltuğu içinde yalnız bırakmayınız.
- Bir kaza anında çocuğunuza zarar verebilecek bagaj veya benzeri malzemeleri doğru şekilde istifleyiniz.
- Koltuğunuzun kurulumu ve uygun şekilde kullanımı ile ilgili tereddütünüz olursa, lütfen oto koltuğu üreticisi ile irtibata geçiniz.
- Emniyet kemeri ekipmanlarında gıda kırıntıları veya başka kalıntılar olmadığını her zaman kontrol ediniz.
- Kış aylarında çocuğunuzu oto koltuğu içerisine yerleştirirken aşırı kaba giysiler giydirmeyiniz.
- Bebeğinizin düzgün gelişimi için uzun yolculuklarda bebeğinizi sık sık kontrol ediniz.

1

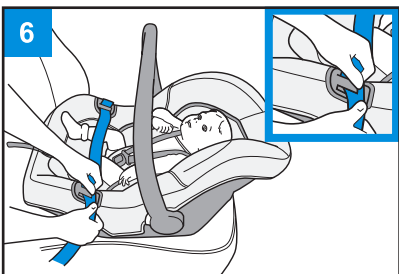
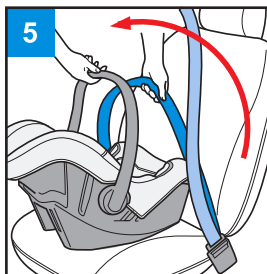
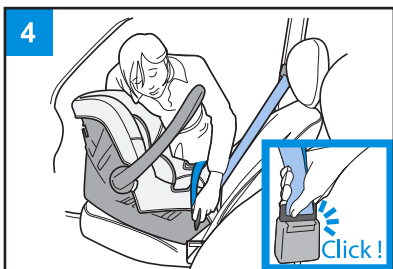
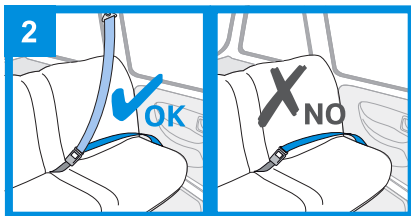
PARÇA LİSTESİ



1. Kasa
2. Kumaş kılıf
3. Omuz kemerleri
4. Taşıma Kulpu
5. Taşıma Kulpu ayar mandalı
6. Destek pedi
7. Kemer pedi

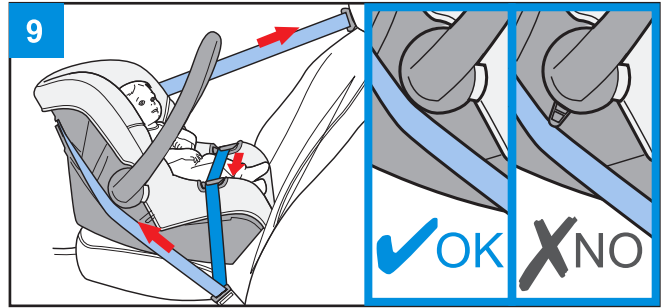
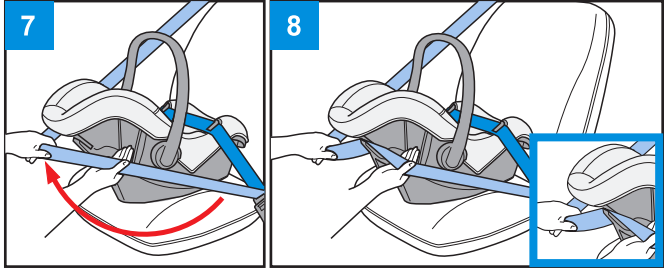
8. Emniyet kemeri geçme kılavuzu
9. 3 nokta emniyet kemeri butonu
10. Emniyet kemeri gerginlik ayarlama butonu
11. 3 nokta emniyet kemeri germe kayışı
12. Kullanım kılavuzu saklama bölümü
13. Araç emniyet kemeri geçme kılavuzu
14. Bebek arabasından çıkarma butonları

OTO KOLTUĞUNUN ARABAYA BAĞLANMASI



UYARI:

Yatırılabilir arka koltukların kilitli olmasına dikkat ediniz.



• Oto koltuğunu arabanızın kılavuzunda “Universal” olarak kategorize edilmiş 3 nokta emniyet kemerli koltuklara takınız. Resim: (2)

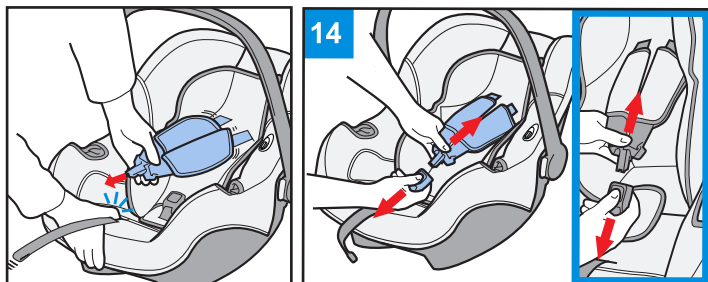
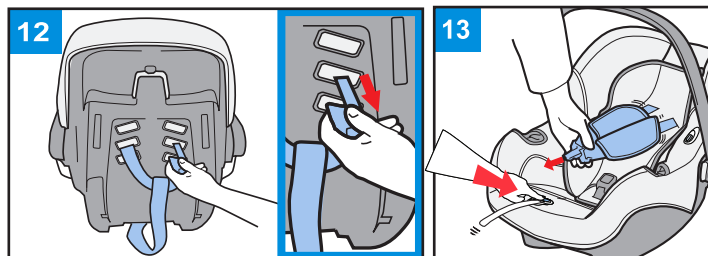
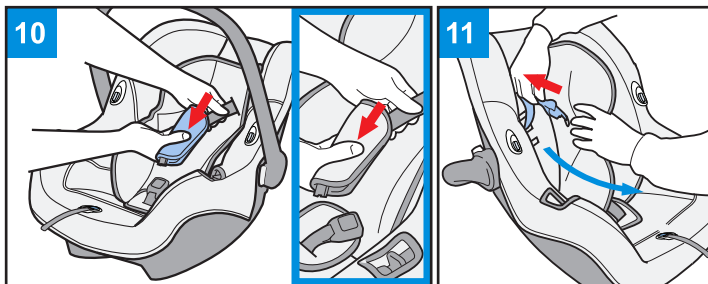
• Çocuk oto koltuğunu her zaman yüzü araç gidiş istikametinin tersine (otomobil koltuğuna dönük) bakacak şekilde aracın arka koltuğuna taşıma kulpu dikey pozisyonda olacak şekilde yerleştiriniz. Resim: (3)

• Emniyet kemerini resimde görüldüğü gibi bağlayınız. Resim: (4)

• Otomobilin 3 nokta emniyet kemerini belden geçen kısmını oto koltuğu üzerinde sağ ve sol taraflarda bulunan emniyet kemeri geçme yerinden geçiriniz. Resim: (5-6)

• Araç emniyet kemerinin çapraz inen ve gevşeyen kısmını oto koltuğunun arka kısmında bulunan emniyet kemeri geçme kılavuzundan geçiriniz. Resim: (7-8) Emniyet kemerinin bükülmediğinden ve olabildiğince gergin olduğundan emin olunuz.

GÜVENLİK DONANIMININ AYARLANMASI



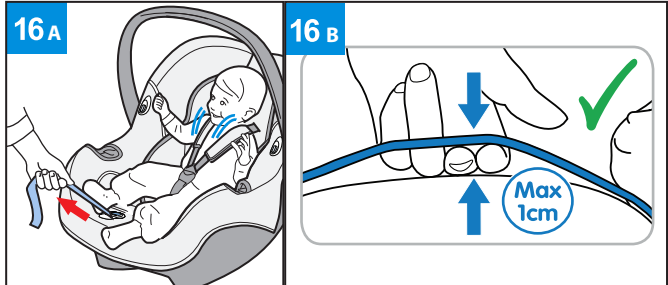
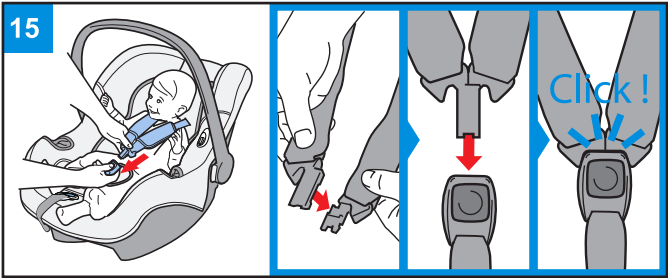
• Oto koltuğunun emniyet kemeri donanımı çocuğunuzun ölçüsüne göre ayarlanmalıdır. Resim: (10-11)

• Oto koltuğunun 3 kademeli emniyet kemeri ayarlamasını yapmak için omuzdan gelen emniyet kemerlerinin kılıflarını çıkartın. Resim: (10). Omuzdan gelen emniyet kemeri kayışlarını koltuğun arka bölmesinden çekerek tokasıyla birlikte önce yeni doğan destek pedinin içerisinden ve daha sonra oto koltuğunun kasasından çıkartın. Resim: (12). Bebeğinizin fiziksel gelişimine göre emniyet kemerini uygun olan yuvadan geri geçirerek yeni doğan destek pedinden de geçirin.

• Bebeğinizi yerleştirmeden önce; oto koltuğunun 3 nokta emniyet kemerini gevşetmeniz gerekmektedir. Bunun için emniyet kemeri gerginlik butonunu ileriye doğru iterek omuzdan gelen kemer kayışlarını kendinize doğru çekiniz. Resim: (13).

• 3 nokta emniyet kemeri butonuna basarak omuz kemerlerini açınız. Resim: (14).

BEBEĞİN OTO KOLTUĞUNA YERLEŞTİRİLMESİ



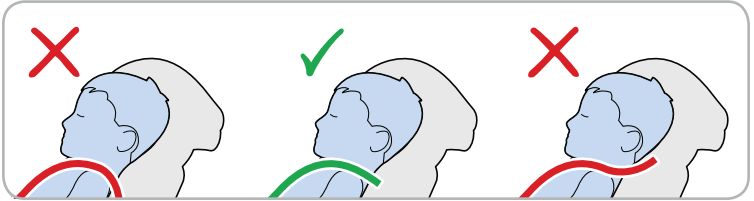
• Bebeđinizi oto koltuđunun ierisinde bulunan destek pedinin zerine dikkatlice yerleřtirin. Emniyet kemerinin sađ ve sol omuzdan gelen kayıřtaki tokaları st ste gelecek řekilde birleřtirin ve 3 nokta emniyet kemeri tokasına takınız . Klik sesi geldiđinden emin olunuz. **Resim: (15)**

• 3 nokta emniyet kemeri bađlantısı tamamlandıktan sonra emniyet kemeri germe kayıřını kendinize dođru ekerek sađ ve sol emniyet kemeri kayıřlarını bebeđinizin gđs kafesine 1 cm bořluk kalacak kadar gerdiniz. **Resim: (16)**

• Bu iřlemler dođru yapıldıđı srece bebeđiniz oto koltuđuna gvenle yerleřtirilmiř olacaktır.

UYARI:

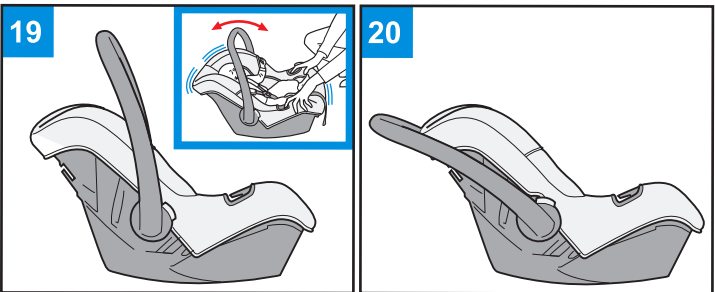
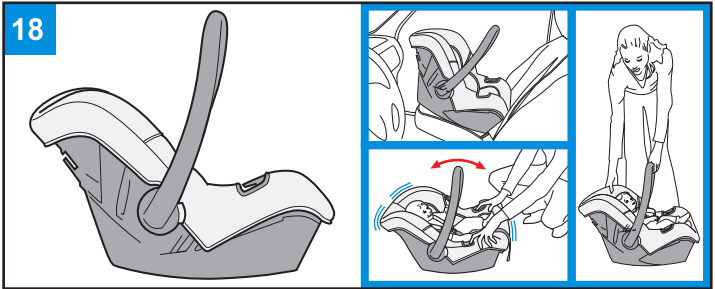
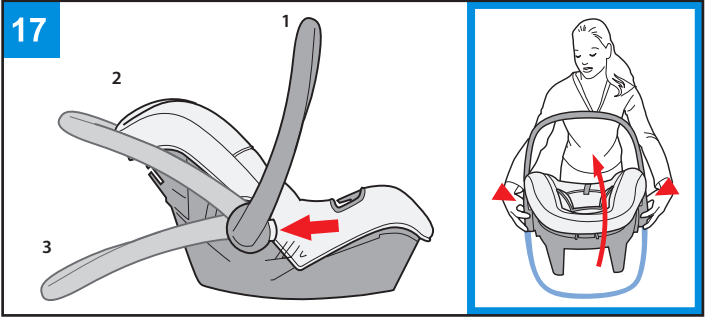
Bebeđinizi yerleřtirmeden nce oto koltuđunuzun ierisinde herhangi bir cisim olmamasına dikkat ediniz. Gzle kontrol ettikten sonra fiziki olarak kontrol ediniz.



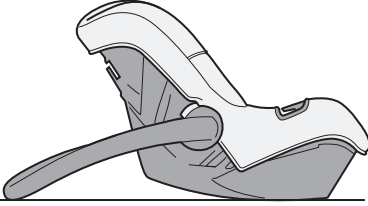
UYARI:

Bebeđinizi oto koltuđunun ierisine yerleřtirdikten sonra sađ ve sol omuzdan gelen emniyet kemeri kayıřlarının bebeđinizin omuz hizasından gelmesine dikkat ediniz.

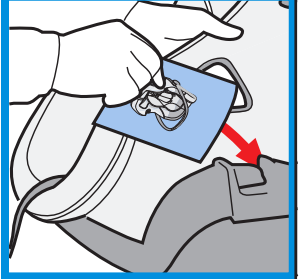
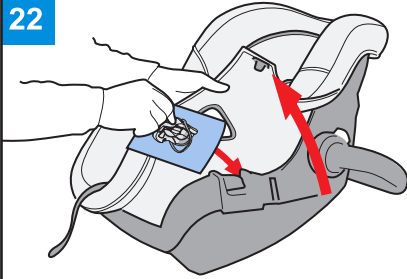
TAŞIMA KULBUNUN AYARLANMASI



21



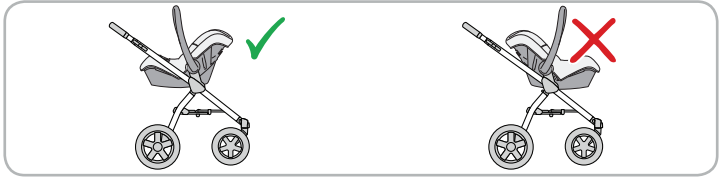
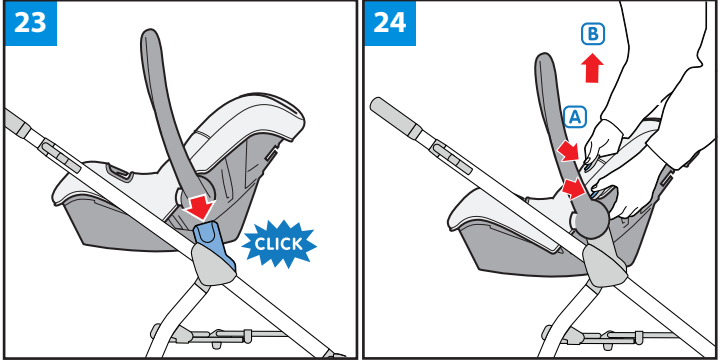
22



Oto koltuğunun taşıma kulbunun 3 pozisyonu vardır. Bir pozisyondan diğerine geçmek için her iki taraftaki kulpların üzerinde bulunan ayar butonuna aynı anda basarak geriye veya ileriye doğru itiniz. [Resim: \(17\)](#)

- **POZİSYON 1:** Taşıma pozisyonu ve aynı zamanda Travel Sistem bebek arabasına takmaya yada çıkartmaya yarayan konumdur. [Resim: \(18\)](#)
- **POZİSYON 2:** Saklama konumudur. Ürünün az yer kaplamasını sağlar. [Resim: \(20\)](#)
- **POZİSYON 3:** Denge konumudur. Oto koltuğunuzu düz bir yüzeye koyduğunuzda koltuğun dengede durmasını sağlar. [Resim: \(21\)](#)

BEBEK ARABASINA YERLEŐTİRİLMESİ



Bebek arabasına takılması

- Bebek arabasının kullanım kılavuzunda belirtilen şekilde ana kucağı seyahat sistemi için (örneğin bebek arabası koltuğunun ayarlanması veya koltuk kılıfının çıkarılması) hazırlayınız ve freni kilitleyiniz.
- Oto koltuğunuzu, bebek arabasının sürüş istikametinin tersi yönünde olacak şekilde resimde gösterildiği gibi uyumlu adaptör üzerine yerleştiriniz. [Resim: \(23\)](#)
- Klik sesini duyduğunuzdan emin olunuz ve taşıma kulbundan yukarı doğru çekerek oto koltuğunun bebek arabasına güvenli bir şekilde bağlandığından emin olunuz.

Bebek arabasından çıkarılması

- Bebek arabasının kullanım kılavuzunda belirtilen şekilde freni kilitleyiniz.
- Oto koltuğunuzun taşıma kulbunun pozisyon 1 konumunda olduğuna dikkat ediniz. (bkz. Taşıma kulbunun ayarlanması [Resim: 18](#))
- Oto koltuğunuzun üzerinde bulunan bebek arabasından çıkarma butonlarına (A) basarak uyumlu adaptörler üzerinden boşandırınız ve hafifce yukarı kaldırınız. (B) [Resim: \(24\)](#)
- Taşıma kulbundan tutarak oto koltuğunuzu bebek arabasından çıkarınız.

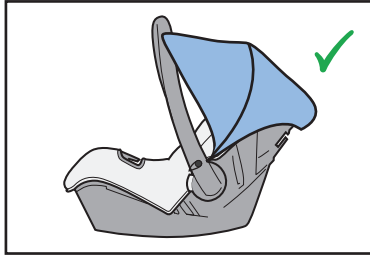
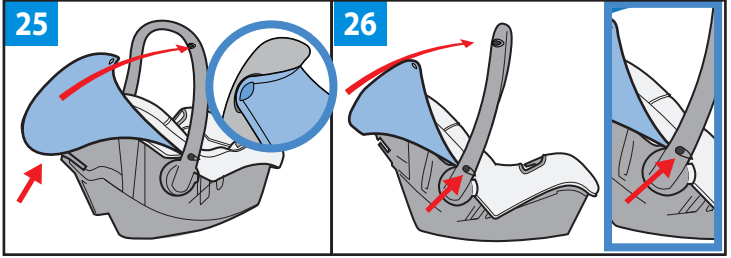
UYARI:

Bu işlemleri uygulama esnasında oto koltuğunuzu sıkıca tutunuz.

UYARI:

Bebeğinizi oto koltuğunda her zaman kemerlerle bağlayınız ve oto koltuğunun bebek arabasına sağlam sabitlenmiş olduğundan emin olunuz. Bebek arabasını asla oto koltuğundan tutarak kaldırmayınız ve itmeyiniz. Oto koltuğunu bebek arabasına takmadan veya çıkarmadan önce daima bebek arabası fren sisteminin kilitleti olduğundan emin olunuz.

TENTENİN TAKILIP ÇIKARILMASI



Tentenin takılması

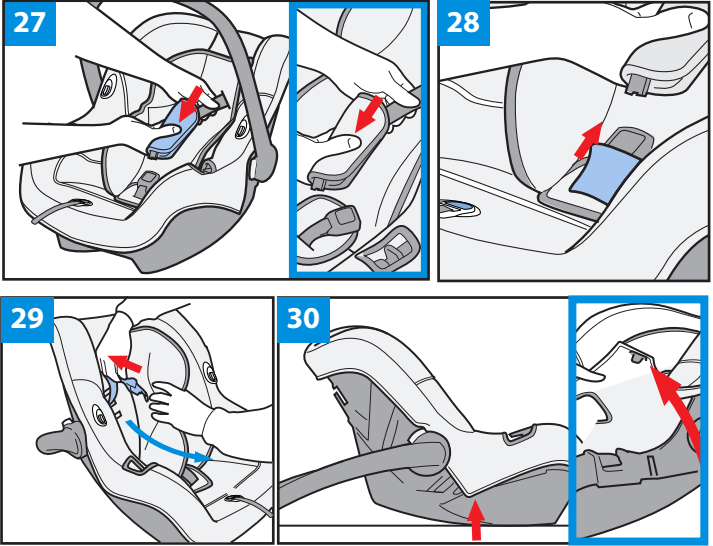
• Tenteyi takmak için öncelikle çocuk oto koltuğunun sırt kısmına tenteyi geçiriniz. Daha sonra tentenin ön kısmında bulunan ilik yerlerini, çocuk oto koltuğunun taşıma kulbunda bulunan sabitleme yerlerine takınız. [Resim: \(25\)](#)

• Tentenin sağ ve sol kısımlarında bulunan lastikleri taşıma kulbunun iç kısmından geçirek yanlarında bulunan sabitleme yerlerine tutturunuz. [Resim: \(26\)](#)

Tentenin çıkarılması

• Tenteyi çıkarmak için yukarıda uygulanan işlemleri ters sırada tekrarlayınız.

OTURMA KILIFININ ÇIKARILMASI



Kılıfın çıkarılması

Kılıf gövdeye tutturulmuş 5 parçadan oluşmaktadır. Parçaları yıkamak için kılıfı sökebilirsiniz. Kılıfı çıkarmak için aşağıdaki adımları izleyiniz.

- Omuz kemerlerinin pedlerini çıkartınız. [Resim: \(27\)](#)
- 3 nokta emniyet kemeri tokasını açarak pedini çıkartınız. [Resim: \(28\)](#)
- Omuz kemerlerini ve 3 nokta emniyet kemeri tokasını iç ped üzerinde bulunan yuvalardan çekerek iç pedi çıkartınız. [Resim: \(29\)](#)
- Gövde kumaşının altında, sağ ve sol kısımlarda bulunan klipsleri yerinden ayırarak gövde kumaşını çıkartınız. [Resim: \(30\)](#)

Kılıfın takılması

Gövde kılıfını ve diğer parçaları tekrar takmak için yukarıdaki işlemleri ters sırada uygulayınız.

BAKIM VE TEMİZLİK TALİMATLARI

- Oto koltuđunu ateřten ve darbelerden koruyunuz, ıslak ve rutubetli ortamlarda muhafaza etmeyiniz.
- Kılıfı uzun sre gneře maruz bırakmayın, kullanmadıđınız zamanlarda koltuđun zerini rtn ve bagaja kaldırın.
- Plastik kısımları ılık su ve sabunla yıkayın, daha sonra btn bileřenleri tamamen kurutun.
- Kılıfı yıkamak istediđinizde çıkarabilirsiniz.
- Daima elde ve 30°C'nin altında yıkayınız.

KULLANMA KILAVUZUNUN SAKLANMASI

- Bu kullanma kılavuzunu resimde gsterildiđi gibi oto koltuđu kılıfının iinde saklayınız.
Resim: (22)

GARANTİ

• Ürünün garantisi satın alındığı tarihten itibaren 2 yıldır. Garanti satın alma anında fark edilen ya da ürünü müşteriye satan mağazadan alındıktan sonra 2 yıllık süre içerisinde ortaya çıkabilecek tüm üretim ve materyal hatalarını kapsar. Lütfen ürünü teslim aldığınızda kontrol ediniz.

• Lütfen satın alma belgenizi saklayınız.

• Bu ürünün kullanım ömrü 5 yıldır.

• Üründe herhangi bir problem ile karşılaştığınızda faturanız ve/veya garanti belgeniz ile birlikte ürünü aldığınız mağazaya götürünüz. Lütfen ürünü doğrudan üretici firmaya göndermeyiniz.

• Garanti; kullanım kılavuzunda belirtildiği şekilde temiz ve düzenli bir durumda geri gönderilmiş çocuk koltukları ile sınırlıdır.

Bu garanti;

- Kullanım hatalarını,
- Kullanım kılavuzuna uymama sonucunda ortaya çıkan sorunları,
- Çevre ve doğa etkisinden kaynaklanan sorunları,
- Zamana bağlı olarak oluşabilecek eskime, solma ve aşınmaları,
- Yetkili servis dışında yapılan müdahaleleri,
- Satın alma sırasında verilen orjinal fatura ve/veya garanti belgesi olmaması gibi durumlarda **geçerli değildir**.

• **Bu garanti kapsamında mevcut tüketici hakları mevzuatı geçerlidir.**

• UV ışınlarına maruz kalan kumaşlar solma yapabilir. Bu durumlarda malzeme hatası söz konusu olmadığından ve normal yıpranma belirtileri olduğundan garanti verilmez.

• Kemer kilitlerinde meydana gelen çalışma arızaları genellikle kirlenmelerden kaynaklanmaktadır. Bu durumlarda garanti verilmez.

